



COMUNE DI PARMA  
Settore Pianificazione  
Territoriale

CONTRODEDUZIONI

# PEEP BAGANZOLA

COMPARTO SUD

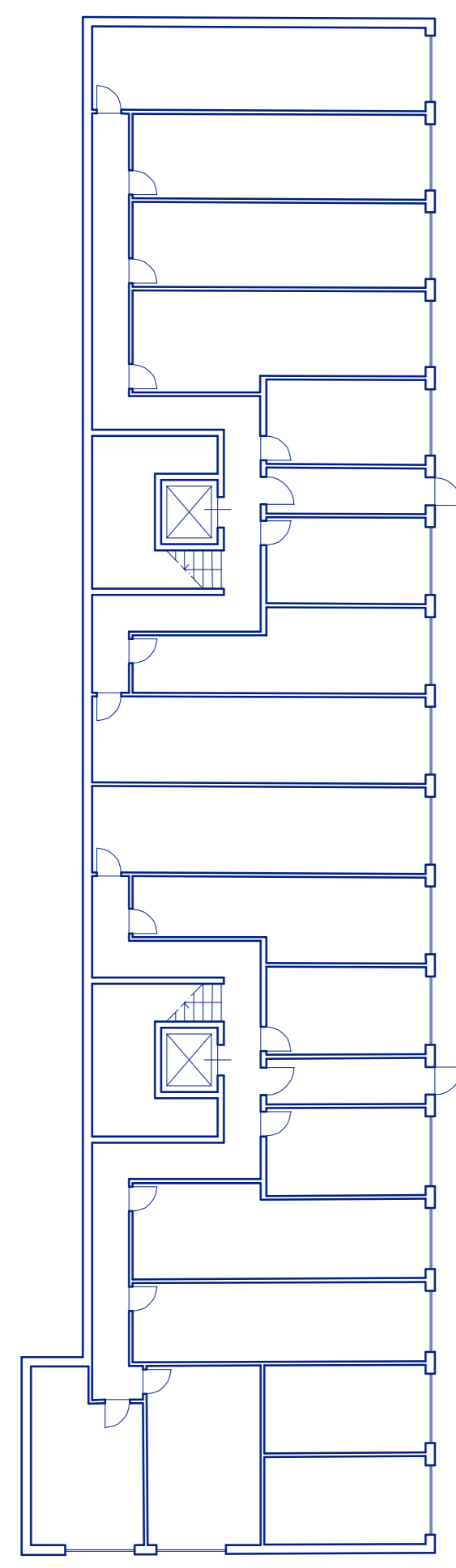
ELAB. 19 a

schemi tipologici:  
tipologia a due vani scala

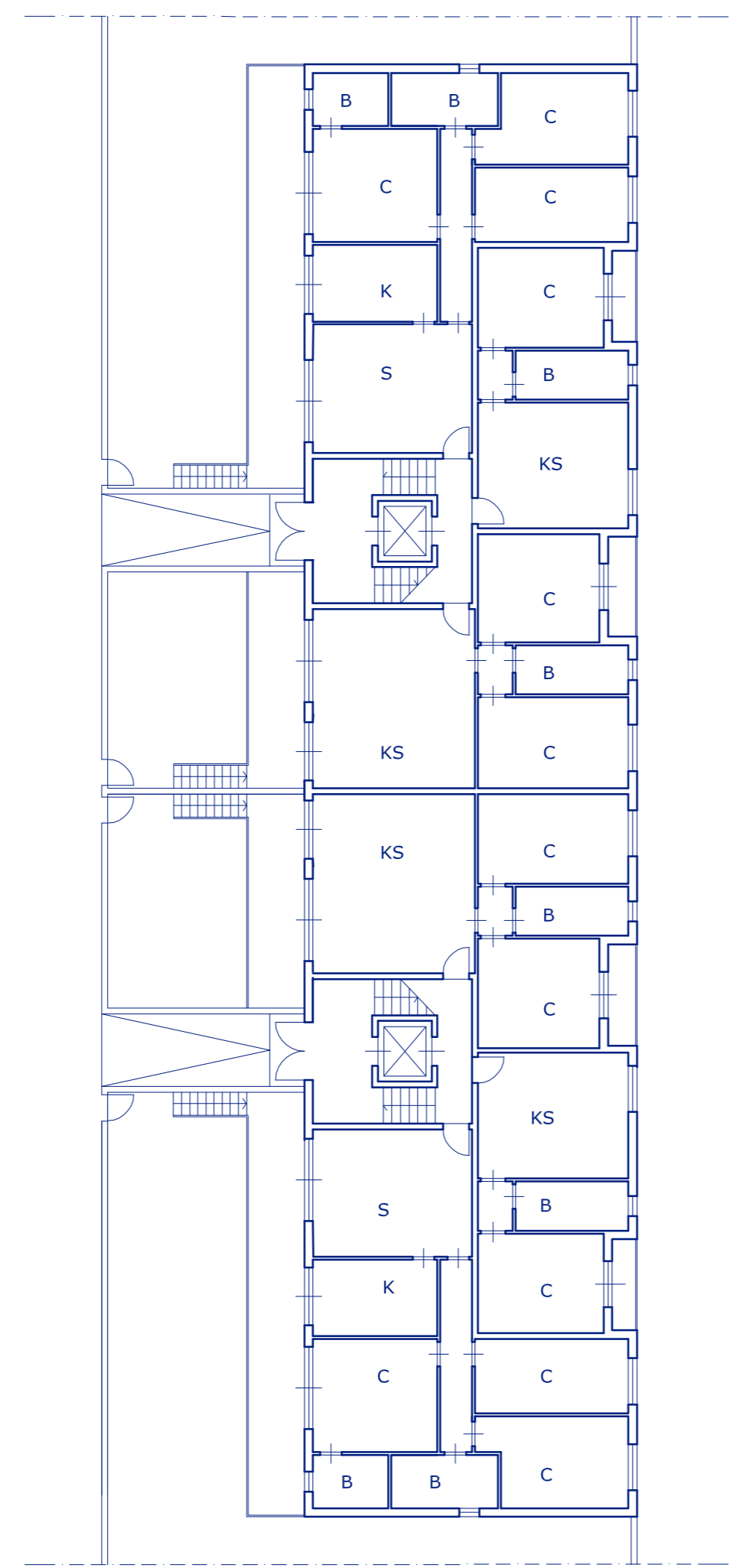
scala 1:200

Progettazione  
Ufficio Piani di Comparto  
Responsabile del Procedimento  
Arch. Andrea Illari

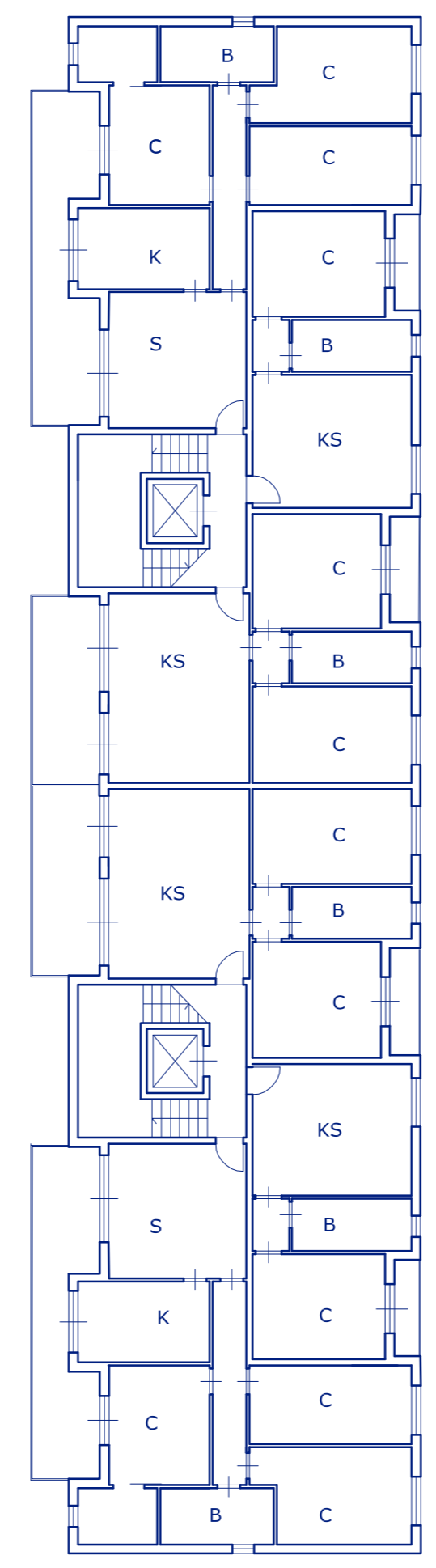
data  
Novembre 2002



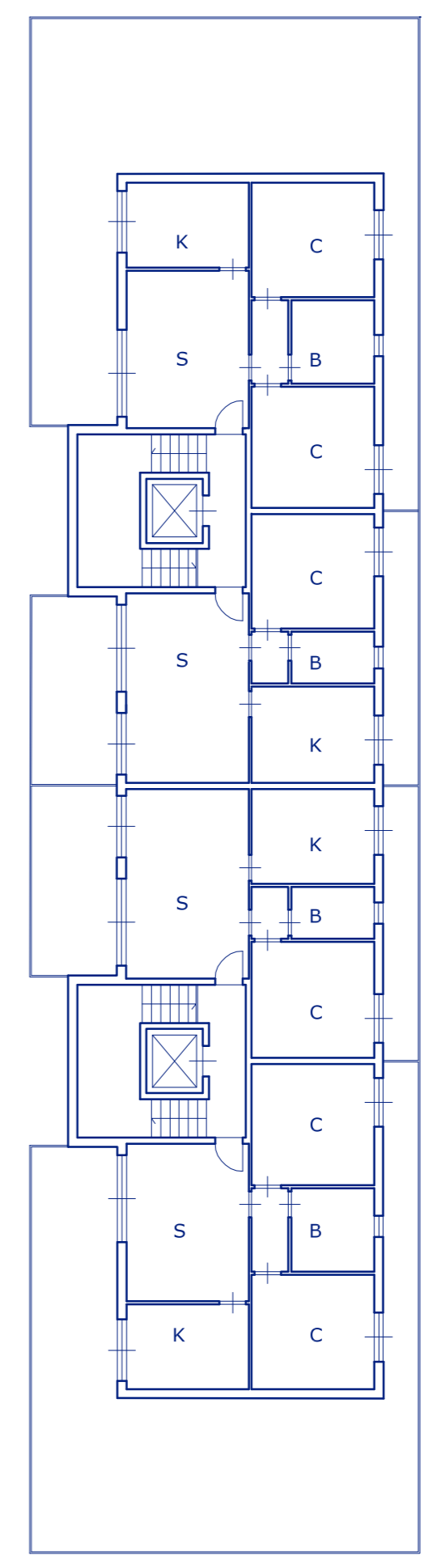
piano seminterrato



piano rialzato



piano primo



piano secondo