



COMUNE DI PARMA
Settore Pianificazione
Territoriale

CONTRODEDUZIONI

PEEP BAGANZOLA

COMPARTO SUD

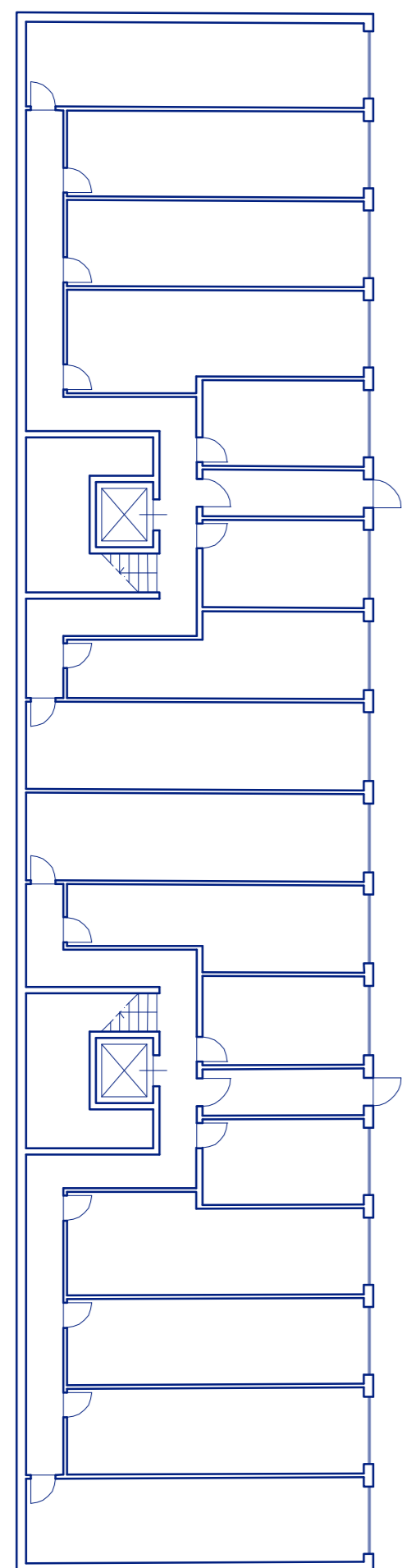
ELAB. 19 b

schemi tipologici:
tipologia a due vani scala
con appartamenti duplex

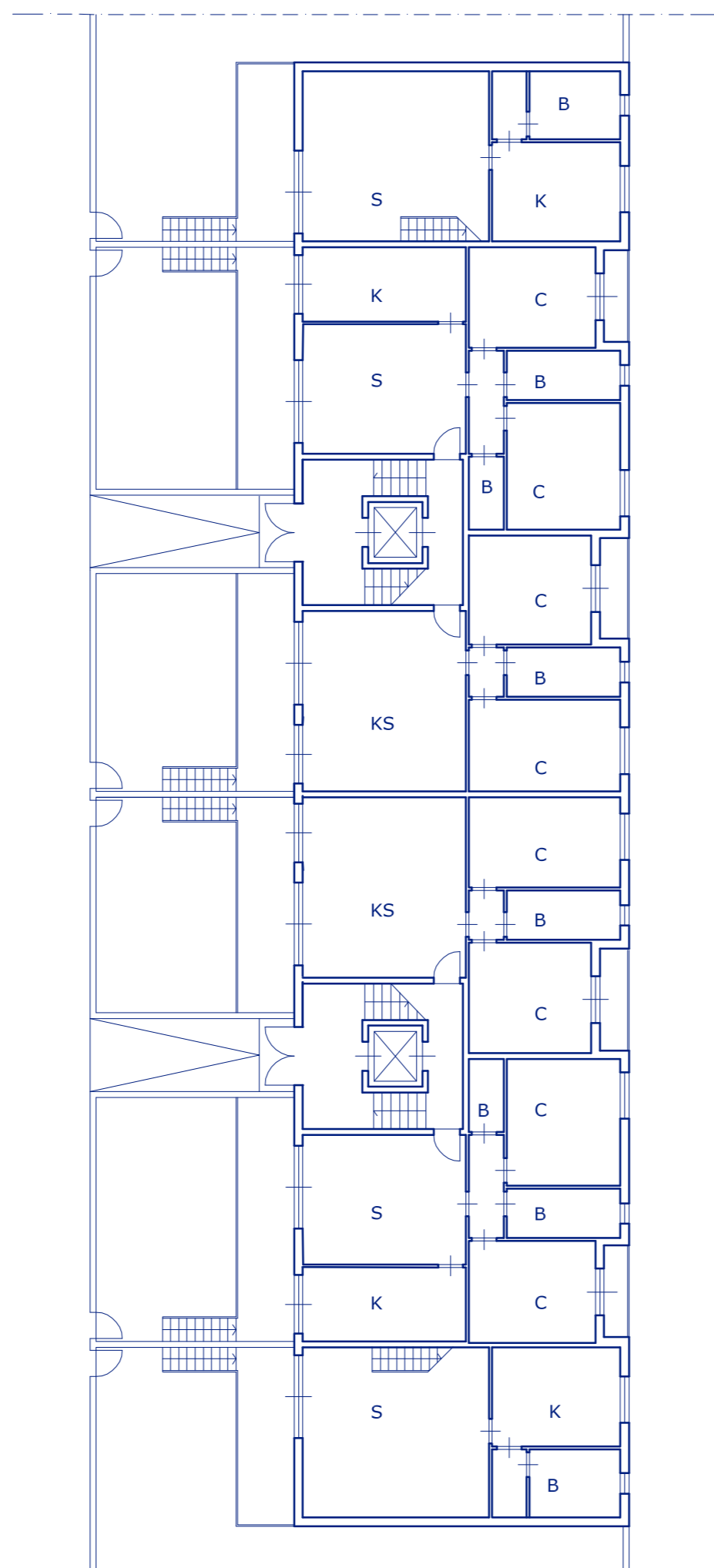
scala 1:200

Progettazione
Ufficio Piani di Comparto
Responsabile del Procedimento
Arch. Andrea Illari

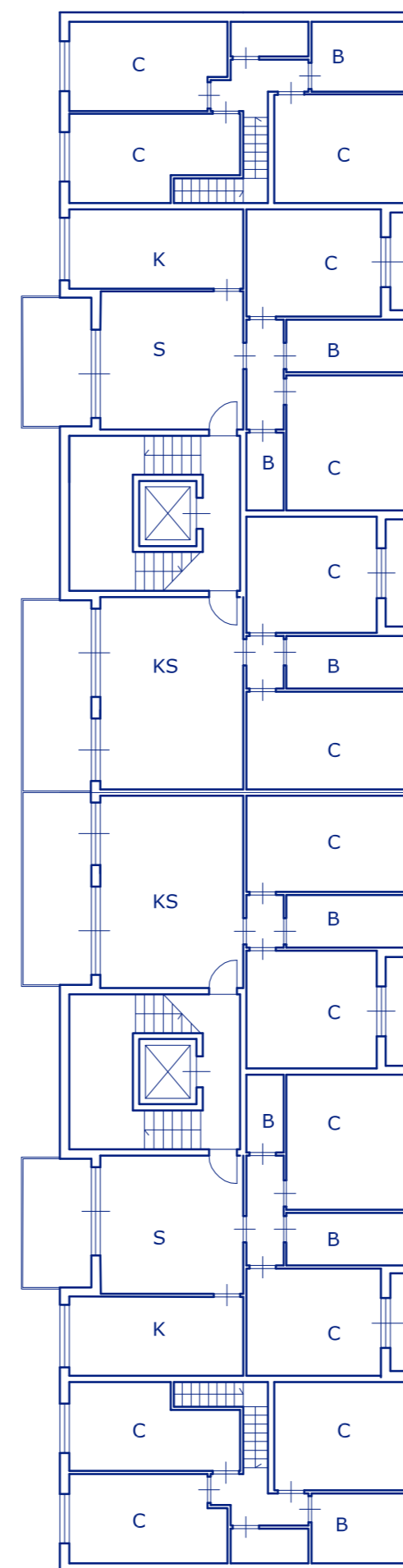
data
Novembre 2002



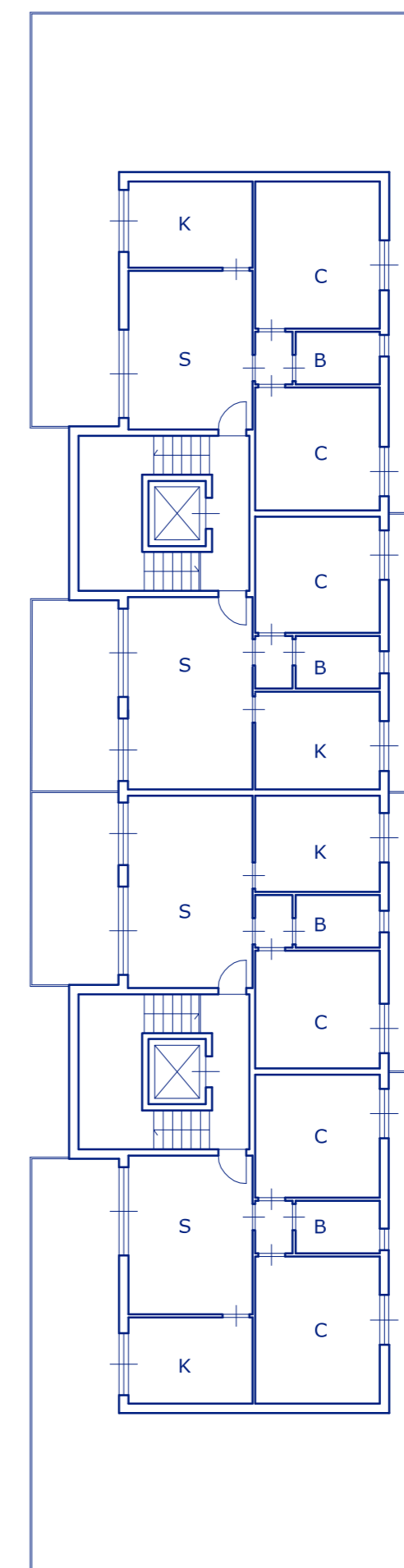
piano seminterrato



piano rialzato



piano primo



piano secondo